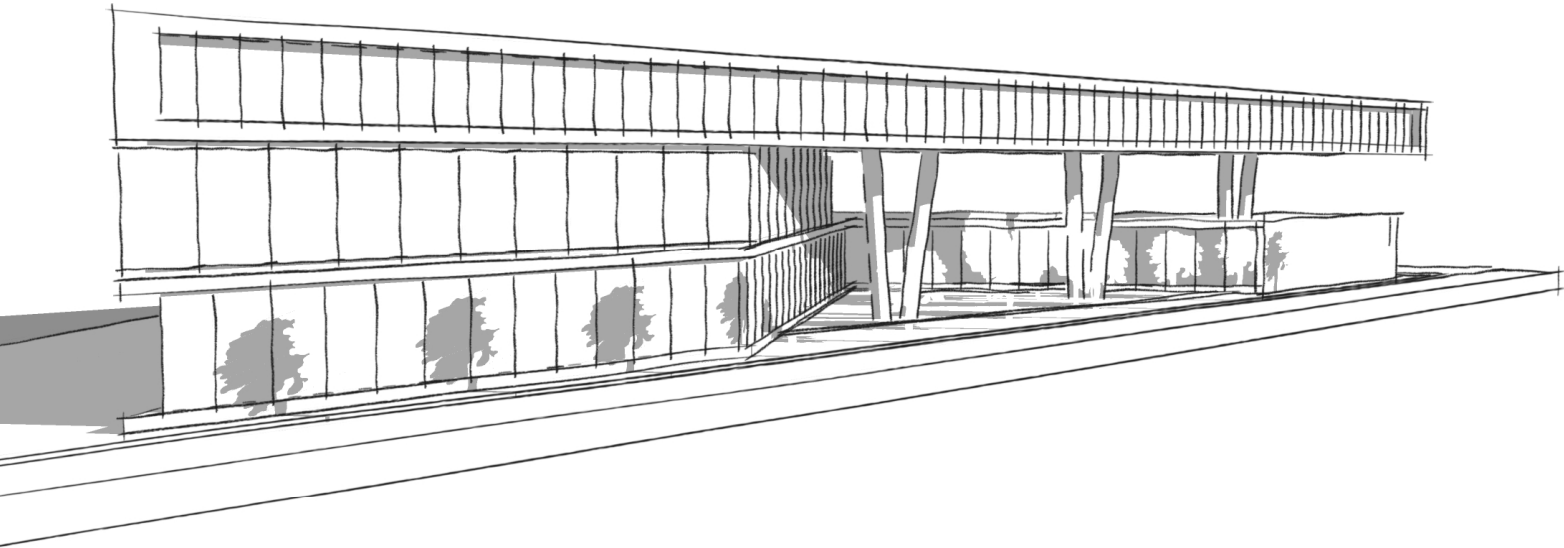


HUEBNER
ARCHITEKTEN



ERFOLG = PLANBAR

IHR WEG ZUM PERFEKTEN GEWERBEOBJEKT

- Zeige mir wie Du baust, und ich sage Dir, wer Du bist -

Christian Morgenstern

Dass sich die Arbeitswelt ständig verändert ist nicht neu. Dass wir dank ständig weiterentwickelter Technik beinahe Alles von unterwegs oder sogar im Home Office erledigen könnten, überrascht mittlerweile ebenso nicht mehr. Dennoch bleibt das Büro in der Regel der feste Dreh- und Angelpunkt unserer Geschäftstätigkeit.

Doch in Anbetracht der hohen Bereitstellungskosten von Büroflächen, dem täglich aufwändigen Weg zur Arbeitsstätte und der daraus entstehenden Umweltbelastung muss sich der Aufwand auch wirklich lohnen – in Form von Mehrwerten, die jeder Mitarbeiter täglich für sich realisieren kann und die zu echten Vorteilen (Leistungssteigerung, Motivation) für Ihr Unternehmen werden.

Was kann ihr neues Bürogebäude dazu beitragen?

Es bietet Flexibilität und Wirtschaftlichkeit, ist eine Investition in Ihr Team und gleichzeitig sichere Kapitalanlage, schafft Freiraum für kreatives Denken, fördert Transparenz und fordert zu Leistungsbereitschaft auf. Es überzeugt durch klare Gestaltung.

Es unterstützt seine Nutzer in ihren vielseitigen Bedürfnissen und anspruchsvollen Aufgabenstellungen und repräsentiert Ihr Unternehmen adäquat nach außen.

Und: es wurde nach Ihren Vorstellungen erbaut.

Dafür steht unser Team



Ihr Thomas Hübner

Dipl. Ing. Architekt



**DAFÜR LOHNT ES
ZU BAUEN**



WEIL

QUALITÄT

DURCH NICHTS ZU ERSETZEN IST

- *Unser Alltag wird zu einem wesentlichen Teil durch die Architektur bestimmt, die uns Tag für Tag umgibt* -

Jürgen Tietz

Warum wir besser sind, wenn wir uns mit dem Besten umgeben

So wie eine gute Führungskraft mit Esprit und Elan andere Mitarbeiter anspricht, motiviert und für ein gutes Arbeitsklima sorgt, kann auch erstklassige Architektur und die richtige Auswahl von Farben und Materialien wesentlich zum Arbeitsklima und zur Motivation beitragen.

Nicht ohne Grund werden z.B. Wellnessbereiche in warmen, erdigen Farbtönen und Materialien gestaltet.

Auch im geschäftlichen Umfeld gibt es Einflussfaktoren, die die Konzentration, Stimmung und Leistungsfähigkeit unterstützen können. Für qualitativ hochwertige Ergebnisse ist ein helles, hochwertiges und optisch ansprechendes Arbeitsumfeld essentiell.

Der Anspruch an die Arbeit muss sich auch im Arbeitsumfeld widerspiegeln.

Denn es geht um mehr als „nur“ einen Arbeitsplatz

- ❑ Weil Sie mehr Zeit im Büro verbringen als Zuhause im Wohnzimmer
- ❑ Weil Helligkeit und klare Strukturen die Konzentration fördern
- ❑ Weil High Potentials ein hochwertiges Arbeitsumfeld erwarten
- ❑ Weil Ihre Investition in das Gebäude auch eine Investition in Ihr Team ist
- ❑ Weil Ihr Bürogebäude Ihr Unternehmen nach außen darstellt
- ❑ Weil ein repräsentatives Erscheinungsbild Ihnen neue Kunden bringt

Deshalb sorgen wir dafür, dass Ihre neue Arbeitsumgebung zu Ihnen passt. Ihr zukünftiges Tagesgeschäft bestimmt den Entwurf und damit die funktionale und wirtschaftliche Basis Ihres Büros.

Eine Umgebung, nur für Sie gemacht.





WEIL IHRE

ZEIT

KOSTBAR IST

Sie haben wichtiges zu tun !

Wir wissen das. Daher erhalten Sie von uns alle notwendigen Leistungen für die Planung und Erstellung Ihres Bürogebäudes aus einer Hand. Als erfahrener **Generalplaner** regeln wir alle Details. Das heißt für Sie:

geringstmöglicher Aufwand—Maximaler Ertrag.

Gute Architektur lebt von Spannung, Harmonie und einer angemessenen Bescheidenheit. Sie sollte einen Hauch von Selbstverständlichkeit ausstrahlen und sich immer am Wesen des Menschen orientieren.

Norman Heimbrodt

Unser ONE4ALL Prinzip.

Das wichtigste dabei. Sie haben einen Ansprechpartner für alle Fragen:

- **ARCHITEKTUR**
- **STATIK**
- **HAUSTECHNIK**
- **ELEKTROPLANUNG**
- **MASTERPLANUNG**
- **INNENARCHITEKTUR**
- **LANDSCHAFTSPLANUNG**
- **ENEV BERECHNUNG**



- Wo echte Konstruktion auf echte Inhalte trifft entstehen echte Werke -

Ludwig Mies van der Rohe

WEIL **ALLES** AUF EINANDER AUFBAUT

Die Planung einer neuen Struktur kann abhängig vom Geschäftsmodell ein sehr komplexer Vorgang sein. Damit alles in den richtigen Bahnen läuft und die Entscheidungen auf einer fundierten Basis erfolgen setzen wir bereits an bevor die eigentliche Planung beginnt.

BUSINESS **SETUP** PACKAGE

- QUESTIONBOOK BEDARFSERMITTLUNG
- DEFINITION DER WACHSTUMSBEREICHE
- ERMITTLUNG DER ABTEILUNGSENTWICKLUNG
- DARSTELLUNG DER ABHÄNGIGKEITEN
- ERMITTLUNG DER NOTWENDIGEN FLÄCHEN
- OPTIMIERUNG DER INTERNEN FLÜSSE

BUSINESS **DEVELOPMENT** PACKAGE

- ENTHÄLT ALLE LEISTUNGEN DES SETUP PACKAGE
- GRUNDSTÜCKSSUCHE UND VERMITTLUNG
- BEBAUUNGSENTWURF MIT AUSBAUSTUFEN
- BEGLEITUNG DER GRUNDSTÜCKsverhandlungen
- ENTWICKLUNGSPROGNOSE

BUSINESS **ENTERPRISE** PACKAGE

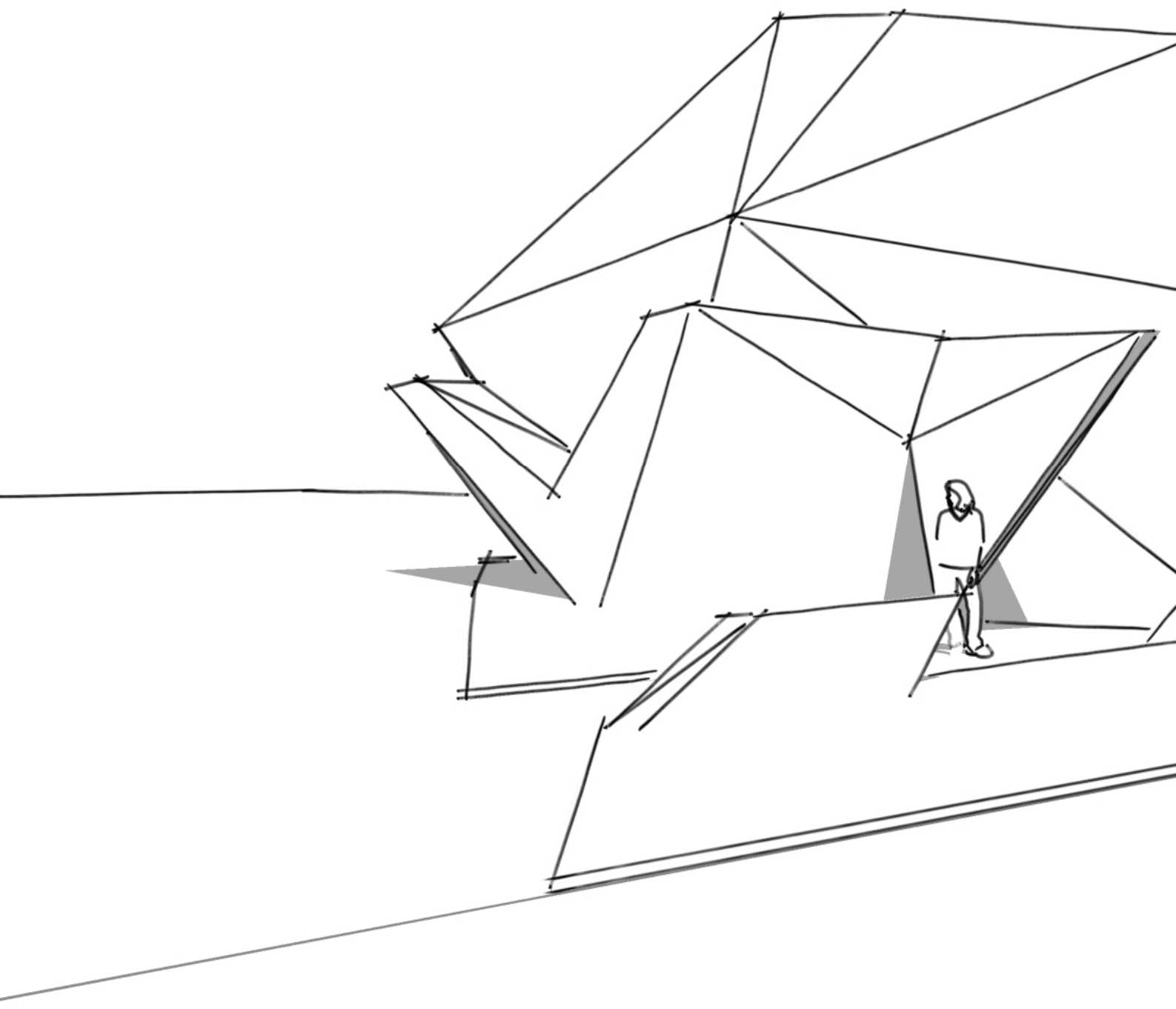
- ENTHÄLT ALLE LEISTUNGEN DES DEVELOPMENT PACKAGE
- VERKEHRS- UND LOGISTIKKONZEPT
- VER- UND ENTSORGUNGSKONZEPT
- ABSTIMMUNG VERKEHRSPANUNG
- KOORDINATION DER MEDIENTRÄGER
- MASTERPLAN GESAMTAREAL
- ORGANISATION DER GEOLOGISCHEN UND TOPOGRAFISCHEN UNTERSUCHUNGEN
- GGF. VORHABENBEZ. BEBAUUNGSPLAN

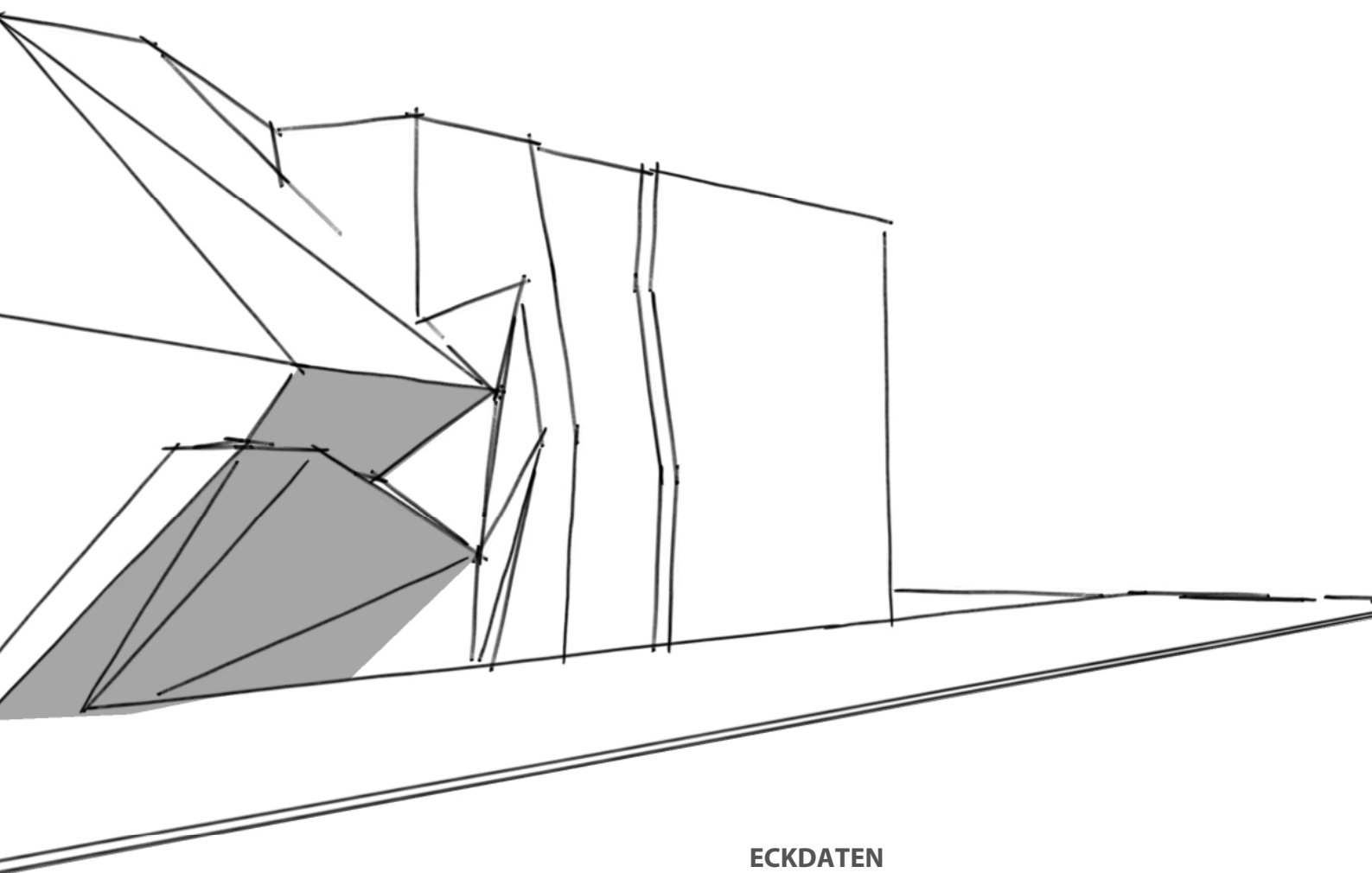
WEITERE EVENTUELL NOTWENDIGE LEISTUNGEN FÜR GROSSPROJEKTE WERDEN INDIVIDUELL UND NACH BEDARF ABGESTIMMT UND ANGEBOTEN



40

NEUE ARBEITSPLÄTZE





ECKDATEN

BRUTTOGESCHOSSFLÄCHE: 1030 m²

NUTZFLÄCHE: 800 m²

ARBEITSPLÄTZE 42

IN LÖSUNGEN DENKEN

FORM FOLLOWS FUNCTION

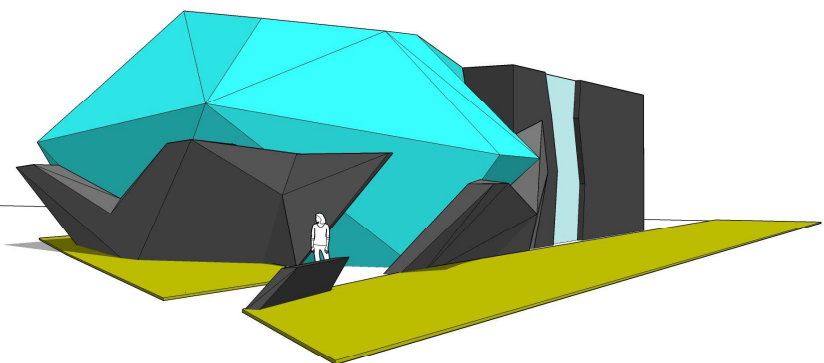
Dieses simple Statement dient als Grundlage für alle Überlegungen.

Grundlage für den Entwurf und das Planungskonzept ist die genaue Analyse Ihrer derzeitigen Prozess- und Arbeitsabläufe.

RAUM FÜR IHRE IDEEN

Ihr Firmengebäude repräsentiert Ihr Unternehmen nach Außen. Ob expressiv oder klassisch, modern im Bauhausstil oder preisbewusst.

Jeder Entwurf wird individuell auf Ihre Vorstellungen und Budget hin ausgearbeitet.





LEISTUNGEN

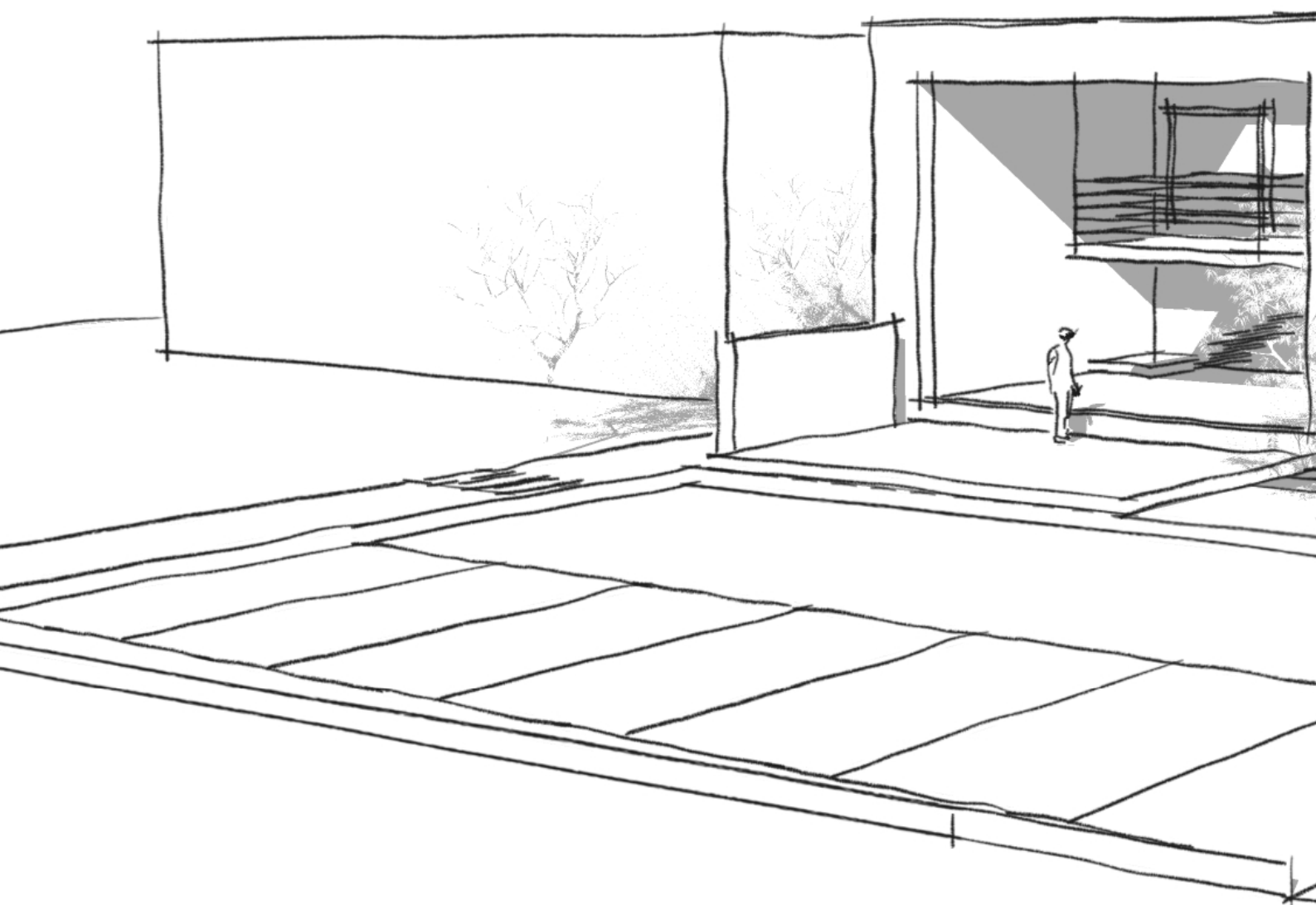
- ❑ Bedarfsermittlung + Strukturanalyse
- ❑ Grundstückssuche
- ❑ Begleitung der Vertragsverhandlungen
- ❑ Prozessanalyse
- ❑ Fluss- und Prozessoptimierung
- ❑ Abteilungsentwicklungsprognose
- ❑ GENERALPLANUNG - Architektur | Statik | HLSE
- ❑ Bauleitung

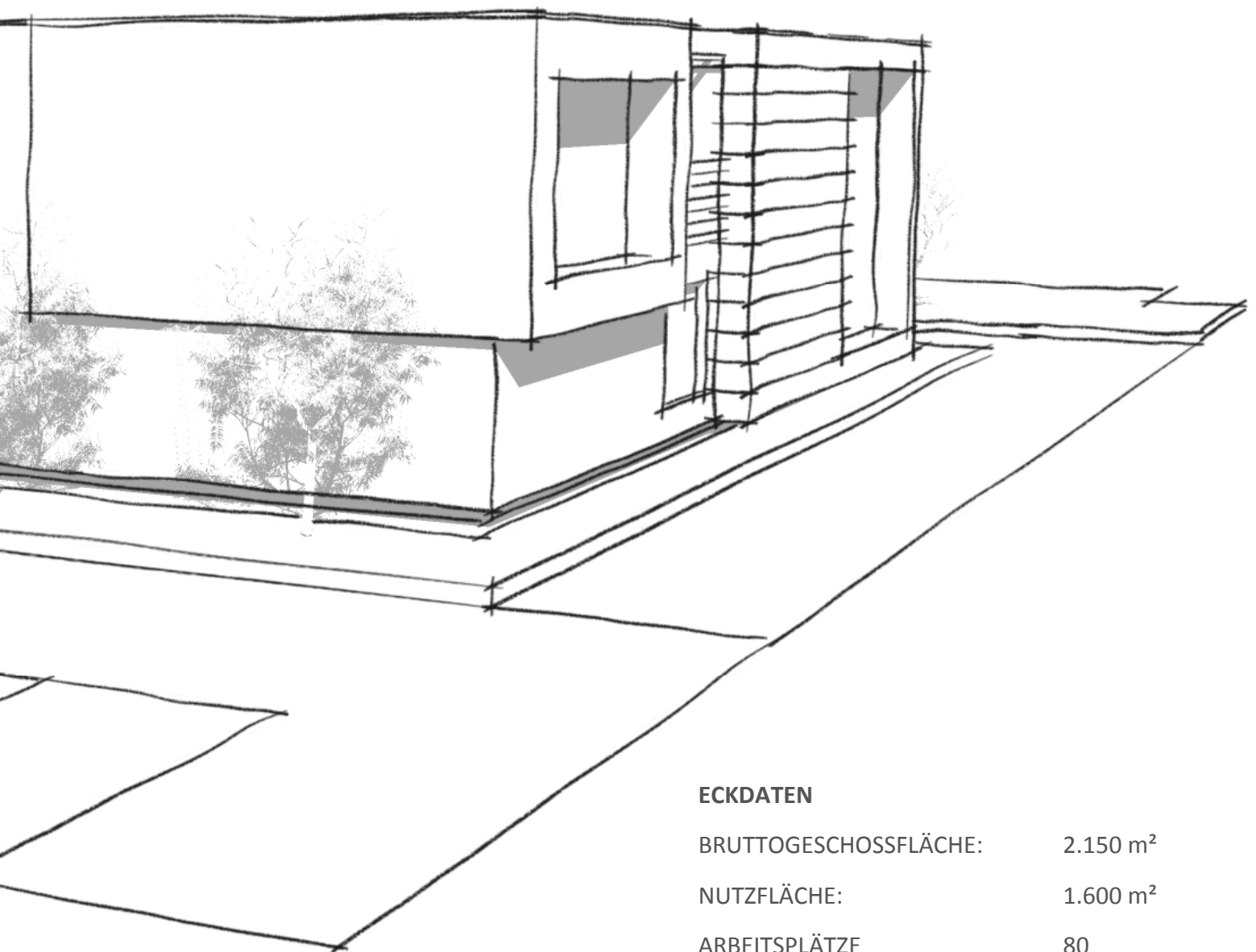
QUALITÄTEN

- ❑ Stahltragwerk
- ❑ Raumhohe Verglasung
- ❑ Raffstore Verschattungsanlage
- ❑ Trockenbauwände mit Glastüren
- ❑ Betonkernaktivierung und WP-Anlage
- ❑ Vorhangfassade mit Aluminiumtafeln | WDVS

80

NEUE ARBEITSPLÄTZE





ECKDATEN

BRUTTOGESCHOSSFLÄCHE: 2.150 m²

NUTZFLÄCHE: 1.600 m²

ARBEITSPLÄTZE 80

EIN NEUER EINGANG

Ob als neues Entree für ein bestehendes Gebäude oder als neue Planung auf einem unbebauten Grundstück.

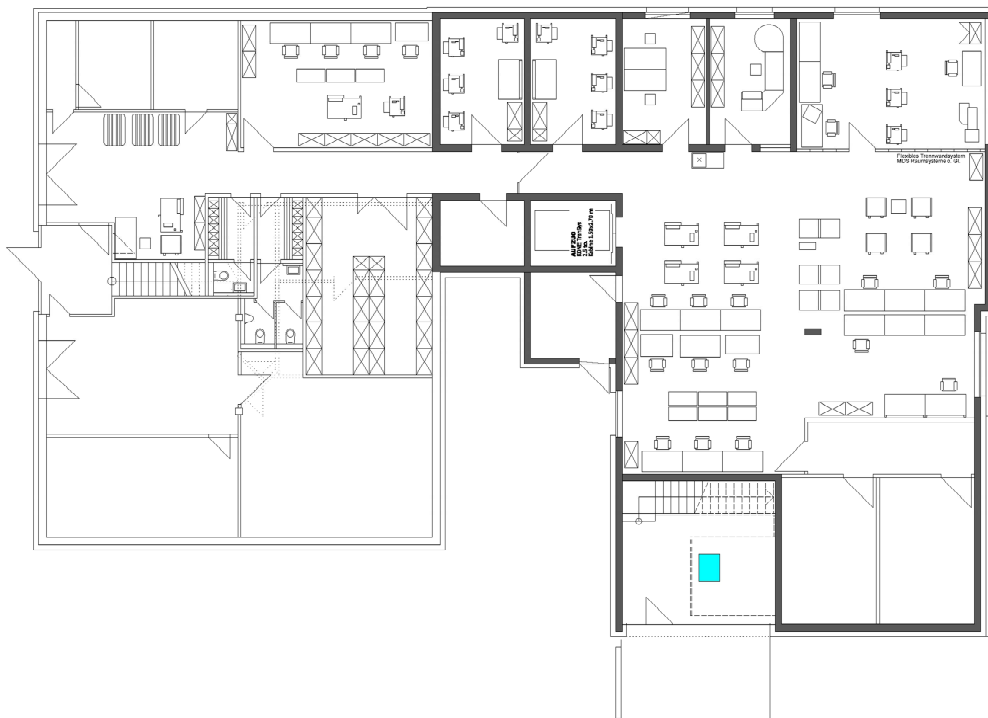
Unser Anspruch ist es, Ihnen die wirtschaftlichste und gleichzeitig beste architektonische Lösung zu bieten. Die Basis hierfür ermitteln wir in den Terminen mit Ihnen und Ihrem Führungstab.

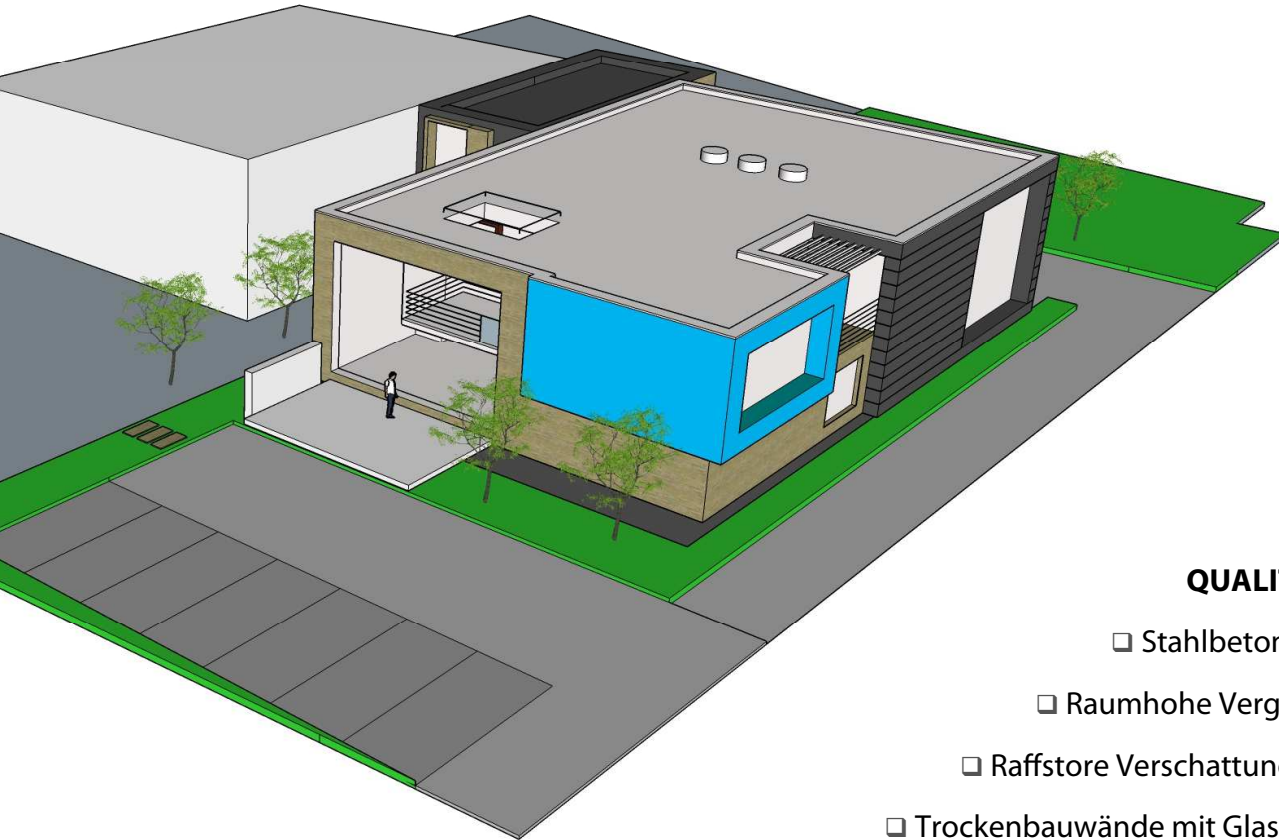
Tragwerk, Gebäudehöhen und Geschossigkeit werden speziell auf Ihre Anforderungen und auf Basis der vorangegangenen Prozess- und Entwicklungsanalyse ausgelegt.

Das verschafft Ihnen maximale Entscheidungsfreiheit und ein Höchstmaß an Individualität

LEISTUNGEN

- Prozessanalyse
- Fluss- und Prozessoptimierung
- Abteilungsentwicklungsprognose
- GENERALPLANUNG - Architektur | Statik | HLSE
- Bauleitung
- Schlüsselfertige Übergabe





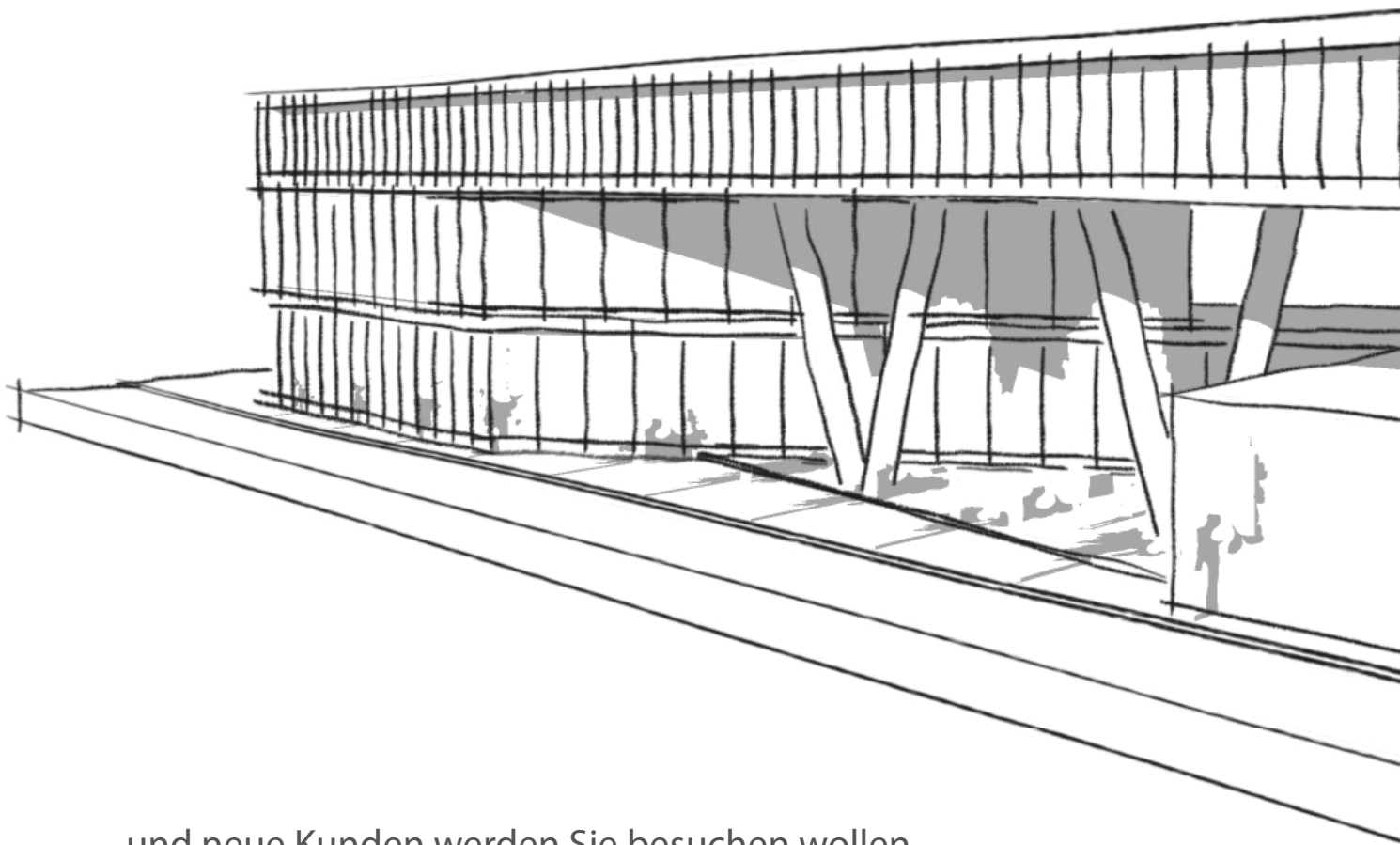
QUALITÄTEN

- ❑ Stahlbetontragwerk
- ❑ Raumhohe Verglasung
- ❑ Raffstore Verschattungsanlage
- ❑ Trockenbauwände mit Glastüren
- ❑ Betonkernaktivierung und Wärmepumpenanlage
- ❑ Vorhangfassade mit Aluminiumtafeln | WDVS

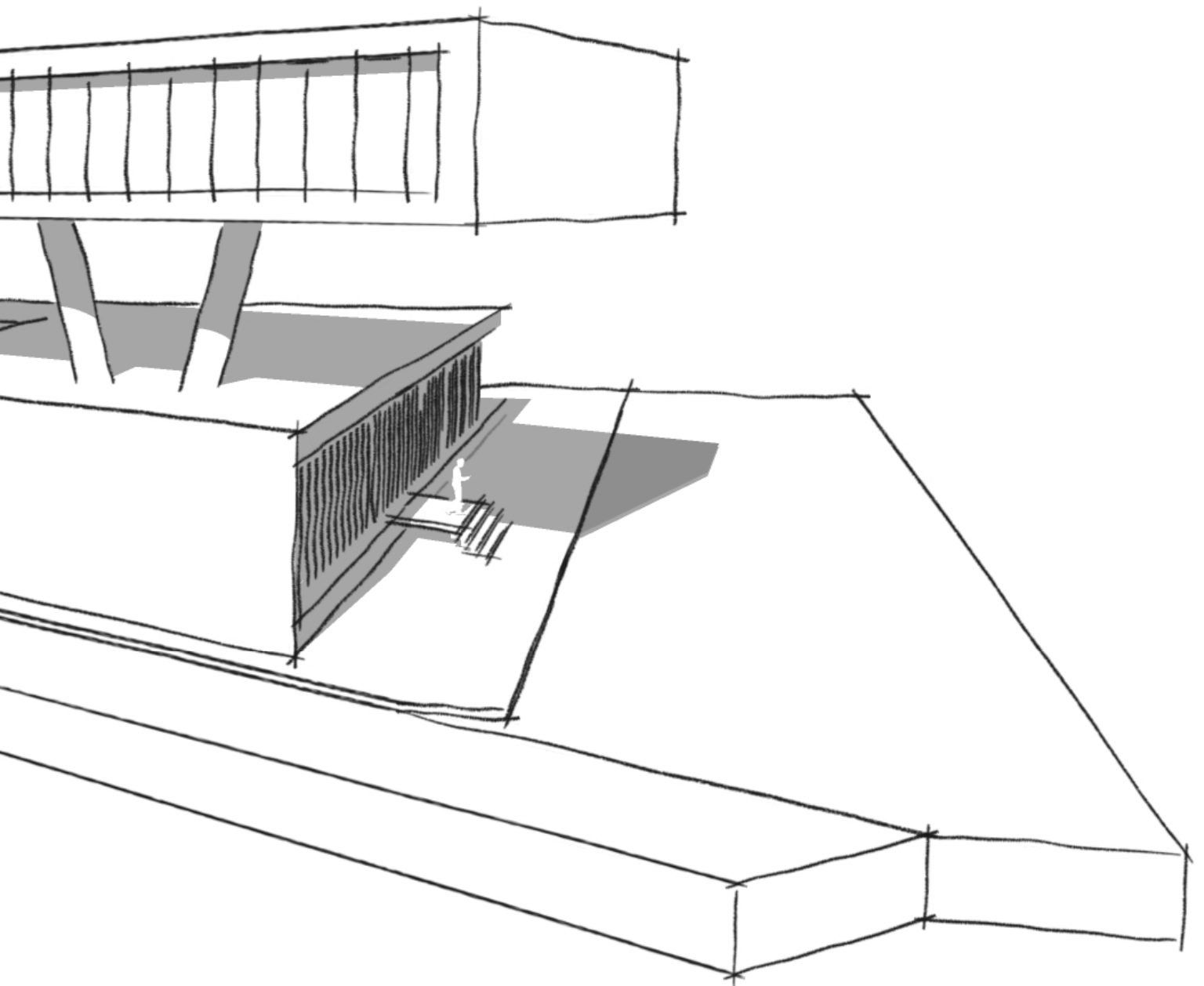


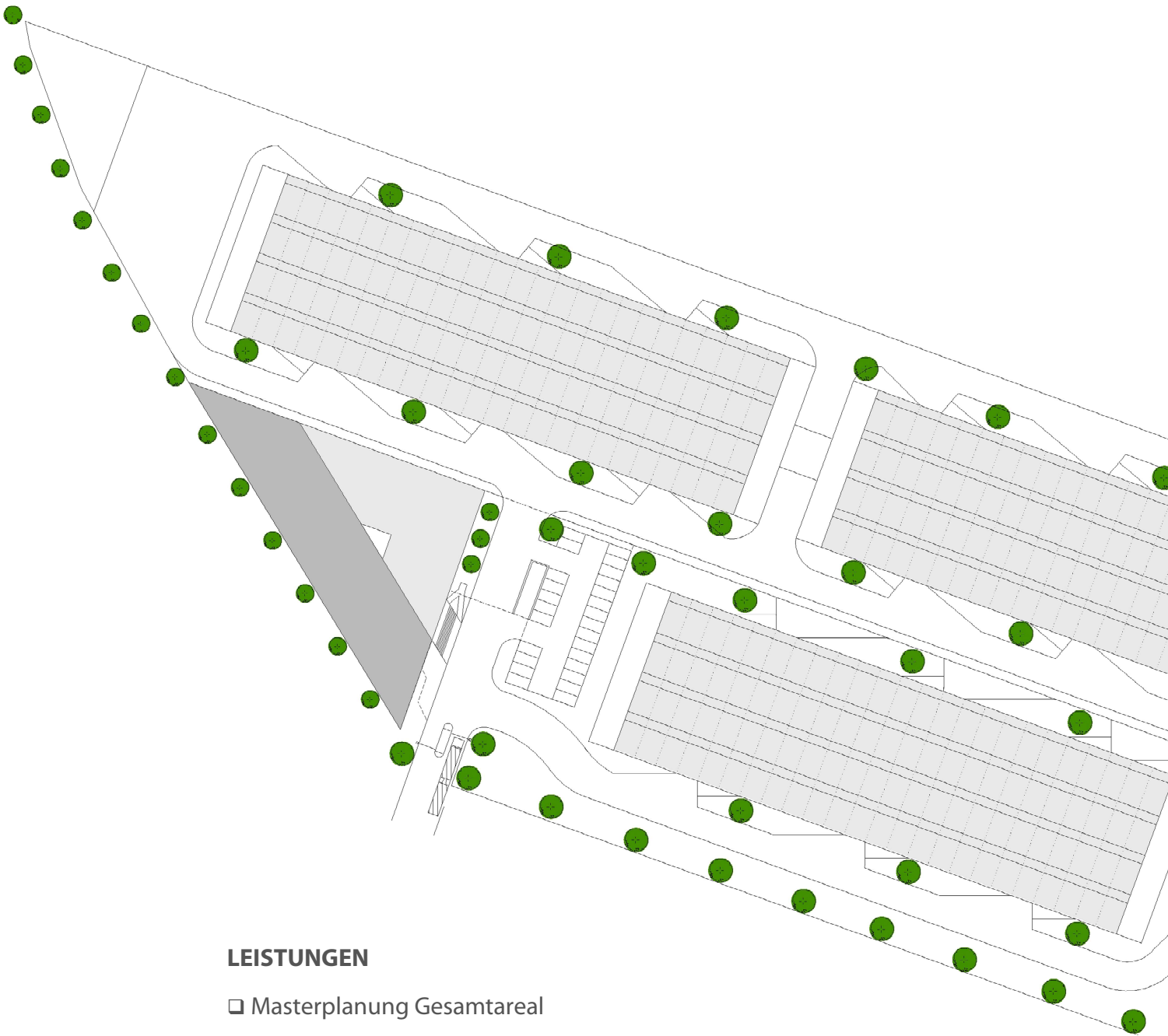
200+

NEUE ARBEITSPLÄTZE



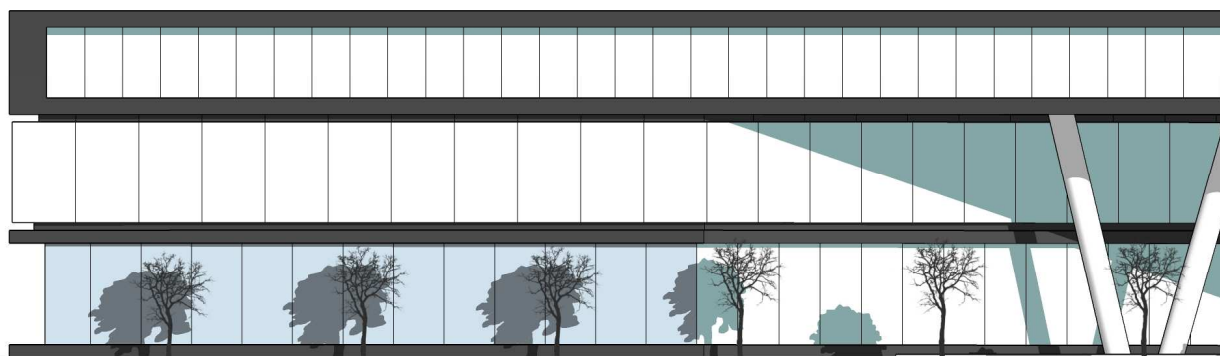
... und neue Kunden werden Sie besuchen wollen,
nur um Ihr neues Firmengebäude von Innen zu sehen

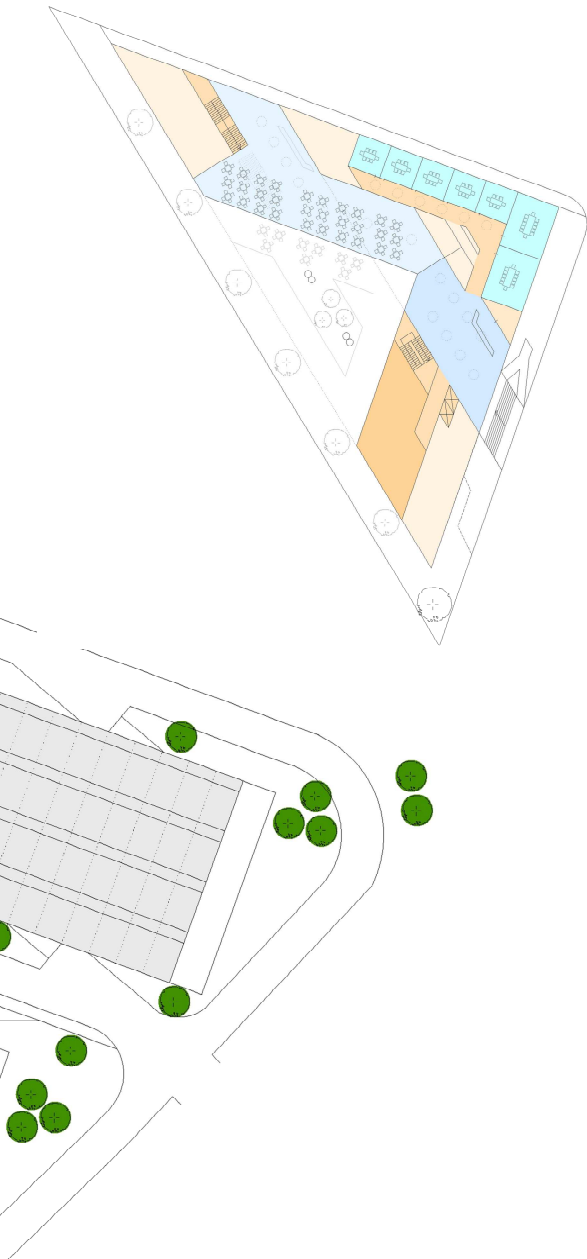




LEISTUNGEN

- Masterplanung Gesamtareal
- Entwurf
- Generalplanung Architektur | Statik | HLSE





ECKDATEN BÜROGEBÄUDE

BRUTTOGESCHOSSFLÄCHE:	3.700 m ²
NUTZFLÄCHE:	3000 m ²
ARBEITSPLÄTZE	200 +

QUALITÄTEN

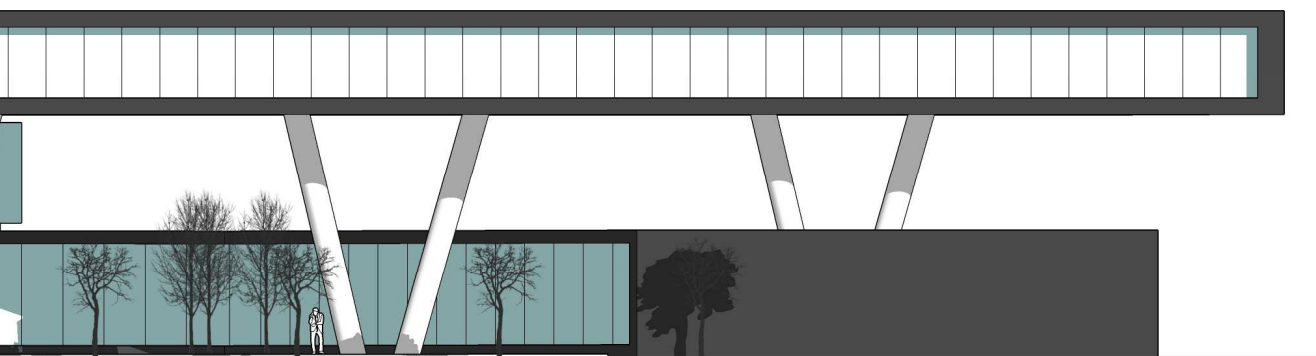
- Raumhohe Verglasung
- Raffstore Verschattungsanlage
- Ganzglaswände mit Glastüren
- Betonkernaktivierung + Wärmepumpenanlage
- Aluminium- und Eternitfassadenverkleidung

WEIL ZUKUNFT KONSEQUENZ ERFORDERT

Jahrelanges konstantes Wachstum in alten baulichen Strukturen kann im Laufe der Zeit zu ineffizienten Abläufen führen.

Oft ist es daher sinnvoll, den Firmenstandort zu verlegen und die neuen Gebäude nach den aktuellen Erfordernissen zu planen.

Im Rahmen eines Masterplanes kann die Entwicklung eines Betriebes für die nächsten 5—10 Jahre abgebildet und vorbereitet werden.



DER PLANUNGSPROZESS

Jede Planung durchläuft typische Phasen. Einen ersten Überblick erhalten Sie hier.

GRUNDLAGENANALYSE

1.

- ERMITTLUNG DER PLANUNGSVORAUSSETZUNG DES GRUNDSTÜCKS
- ERMITTLUNG DER INTERNEN VORGABEN FÜR DIE PLANUNG
- ERMITTLUNG DER NOTWENDIGEN FLÄCHEN

ENTWURFSPHASE

2.

- BEGLEITUNG DER GRUNDSTÜCKSV ERHANDLUNGEN
- ERARBEITUNG DES GEBÄUDEENTWURFS AUF BASIS DER ANALYSE
- ERSTELLUNG DER BAUANTRAGSUNTERLAGEN

UMSETZUNGSPHASE

3.

- WERK- UND DETAILPLANUNG ALLER PLANUNGSBEREICHE
- AUSSCHREIBUNG ALLER GEWERKE ODER GU-AUSSCHREIBUNG
- VERGABEVERHANDLUNGEN UND VERTRAGSERSTELLUNG
- BAULEITUNG UND PROJEKTSTEUERUNG

NUTZUNGSPHASE

4.

- SCHLÜSSELÜBERGABE
- BETREUUNG IN DER NUTZUNGSPHASE BEI ANPASSUNGEN
- LIFE CYCLE MANAGEMENT (ZWEIT - UND DRITTVERWERTUNG)



BESUCHEN SIE UNS IM INTERNET

WWW.HUEBNER-ARCHITEKTEN.DE

KONTAKT@HUEBNER-ARCHITEKTEN.DE

RUFEN SIE UNS AN : 0911 | 70 100 600