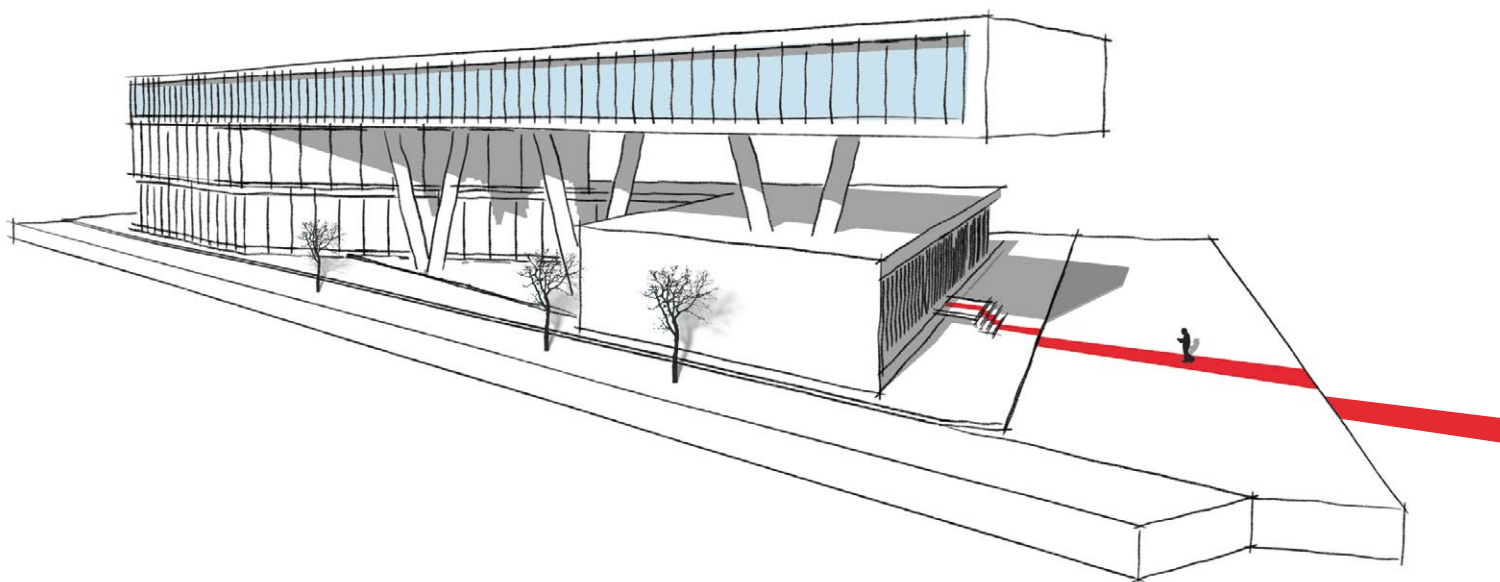


HUEBNER
ARCHITEKTEN



ERFOLG IST PLANBAR

Ihr Weg zum perfekten Gewerbeobjekt.



„ZEIGE MIR, WIE DU BAUST,
UND ICH SAGE DIR, WER DU BIST“

Christian Morgenstern

WARUM ES SICH LOHNT, ZU BAUEN

Die Welt entwickelt sich ständig weiter und so auch unsere Arbeitswelt. Dank modernster Technik können wir beinahe alles von unterwegs oder sogar zuhause erledigen. Dennoch bleibt das Büro in der Regel fester Dreh- und Angelpunkt unserer Geschäftstätigkeit.

Doch in Anbetracht der hohen Bereitstellungskosten von Büroflächen und dem täglich mühseligen Weg zur Arbeitsstätte muss sich der Aufwand auch wirklich lohnen – in Form von Mehrwerten, die jeder Mitarbeiter täglich für sich realisieren kann und die zu echten Vorteilen für Ihr Unternehmen werden.

Was kann ihr neues Bürogebäude dazu beitragen?

Es bietet FLEXIBILITÄT UND WIRTSCHAFTLICHKEIT, ist eine INVESTITION IN IHR TEAM und gleichzeitig SICHERE KAPITALANLAGE.

Es schafft FREIRAUM FÜR KREATIVES DENKEN, fördert TRANSPARENZ und fordert zu LEISTUNGSBEREITSCHAFT auf.

Es überzeugt durch KLARE GESTALTUNG, UNTERSTÜTZT den Nutzer und seine vielseitigen BEDÜRFNISSE und REPRÄSENTIERT IHR UNTERNEHMEN adäquat von außen.

Und - es wurde nach IHREN VORSTELLUNGEN erbaut.



WAS MUSS EIN GUTER ARBEITSPLATZ HEUTZUTAGE BIETEN?

Neben einer guten Entlohnung und netten Zusatzleistungen gibt es einige weitere Faktoren, die spürbar dazu beitragen, wie der Arbeitsplatz wahrgenommen wird.



Licht

Ein natürlicher Tageslichteinfall am Arbeitsplatz trägt merklich dazu bei, unsere Leistungsfähigkeit zu steigern, unterdrückt die Melatoninproduktion (Schlafhormon) und stärkt nachweislich unsere Abwehrkräfte.



Betriebsklima

Für die meisten Unternehmen ist die Zusammenarbeit zwischen den Mitarbeitern entscheidend für deren Erfolg. So kann zum Beispiel durch vorgesehene Bereiche in Ihrem neuen Bürogebäude die Kommunikation gefördert und dadurch die Qualität der Arbeitsergebnisse gesteigert werden. Mehrwerte, die ein Home Office niemals bieten kann.



Raumklima

Die Arbeitsraumgestaltung trägt ungemein zum Wohlfühlfaktor am Arbeitsplatz bei. Die richtige Raumaufteilung und ausgewählte Farben und Formen machen kreatives Denken einfach und sorgen für hochwertige Ergebnisse.



Glückliche Mitarbeiter empfehlen ihren Arbeitgeber zu fast 80 Prozent weiter. Schon der StepStone Employer Branding Report hat gezeigt, dass Mitarbeiter die glaubwürdigsten und vertrauenswürdigsten Markenbotschafter sind, wenn es um die Qualität einer Arbeitgebermarke geht. Hier steckt ein großes Potenzial, das für ein erfolgreiches Employer Branding genutzt werden kann.

WUSSTEN SIE SCHON?



WIR SIND IHR
ANSPRECHPARTNER RUND UM:

**NEUBAU
UMBAU
SANIERUNG**

WAS KÖNNEN WIR FÜR SIE TUN?

Wir machen es möglich.

Als Generalplaner erhalten Sie von uns alle notwendigen Leistungen für die Planung und Erstellung Ihres neuen Bürogebäudes.

Egal, ob Sie noch ganz am Anfang Ihres Projektes stehen oder ob Sie bereits mittendrin sind - wir holen Sie da ab, wo Sie uns brauchen.

Wir kümmern uns um jedes Detail und gestalten alles individuell nach Ihren Vorstellungen und Wünschen.

UNSER ONE4ALL PRINZIP:
EIN ANSPRECHPARTNER FÜR ALLE FRAGEN



Architektur



Masterplanung



Statik



Innenarchitektur



Haustechnik



Landschaftsplanung



Elektroplanung



ENEV Berechnung

Das bedeutet für Sie –
Geringstmöglicher Aufwand für maximalen Ertrag.



HUEBNER ARCHITEKTEN

Huebner Architekten ist ein Familienunternehmen mit mehr als 30 Jahren Erfahrung in der Umsetzung komplexer Projekte.

Um für Sie und Ihre Mitarbeiter das bestmögliche Ergebnis zu erzielen wird bei uns jedes Bauvorhaben individuell betreut.

Was uns am Herzen liegt.

Wir stehen für individuelles, nachhaltiges und zukunftsorientiertes Bauen.

Unzählige Einflussfaktoren belasten zunehmend unsere Umwelt. Wir als Architekten wollen keiner davon sein und geben unser Bestes, um möglichst nachhaltig und umweltschonend zu bauen.

Und dank fortschrittlicher Möglichkeiten in nahezu jedem Teilbereich der Architektur gelingt uns das auch.

Daher ist für uns selbstverständlich, dass

- ▶ recyclebare Produkte verwendet werden
- ▶ natürliche Baustoffe verarbeitet werden
- ▶ und auf einen geringen CO₂-Ausstoß geachtet wird

Diese Ansprüche stellen wir nicht an unsere Kunden, sondern an uns selbst, deshalb finden wir für Sie die bestmögliche Lösung, um sowohl nachhaltig als auch wirtschaftlich zu bauen.

Unsere ständige Mitgliedschaft im DGNB hilft uns dabei.



WIE SIEHT DER ABLAUF EINES SOLCHEN PROJEKTES EIGENTLICH AUS?

Planung, Umsetzung und die anschließende Betreuung in der Nutzungsphase Ihres Neu- oder Umbaus sind ein komplexer Vorgang. Damit alles in den richtigen Bahnen verläuft und alle Entscheidungen auf einer fundierten Basis erfolgen, setzen wir bereits an bevor die eigentliche Arbeit des Architekten beginnt.

Wenn Sie mal nicht wissen wie es weitergeht...

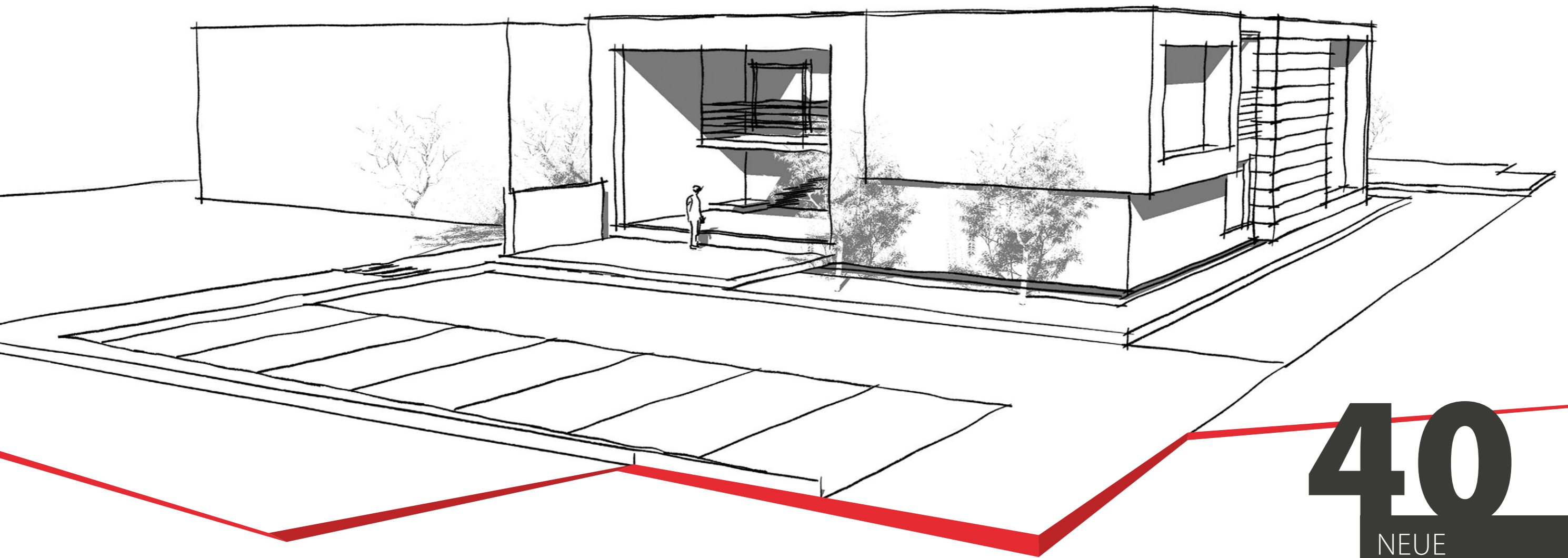
Auch nach schon erfolgtem Projektbeginn holt Huebner Architekten Sie an dem Punkt Ihres Vorhabens ab, an welchem Ihr Projekt vielleicht gerade Gefahr läuft, Komplikationen zu entwickeln. Und zwar bevor das Kind in den Brunnen gefallen ist.



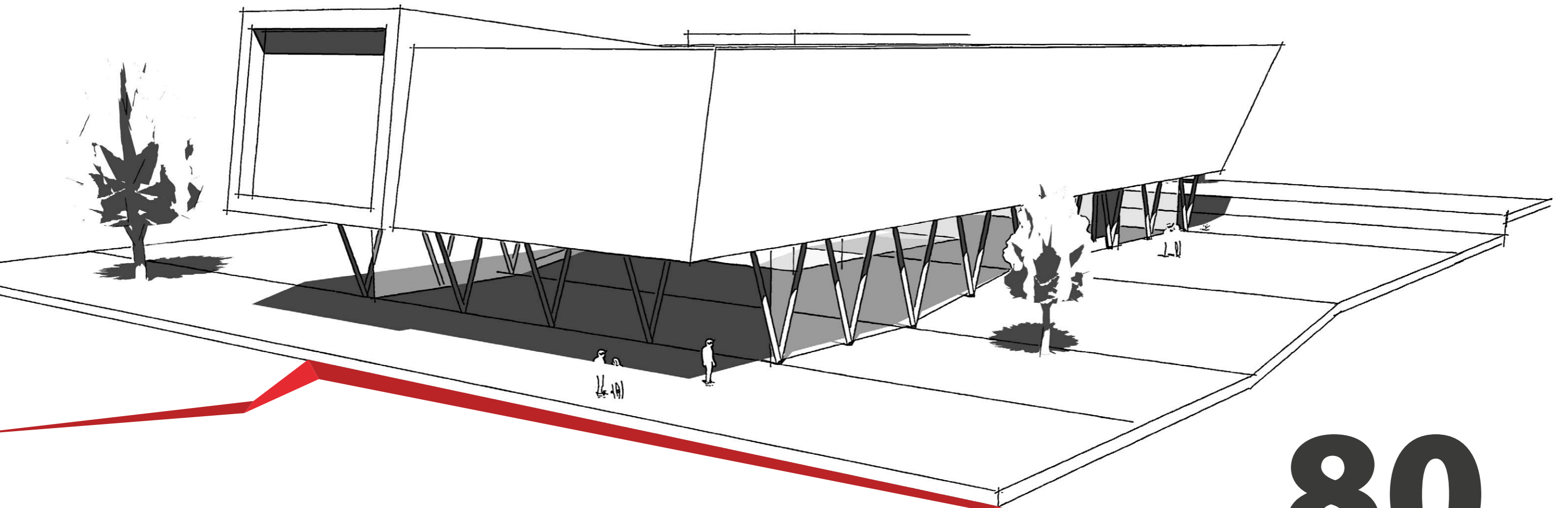


RAUM FÜR IHRE IDEEN

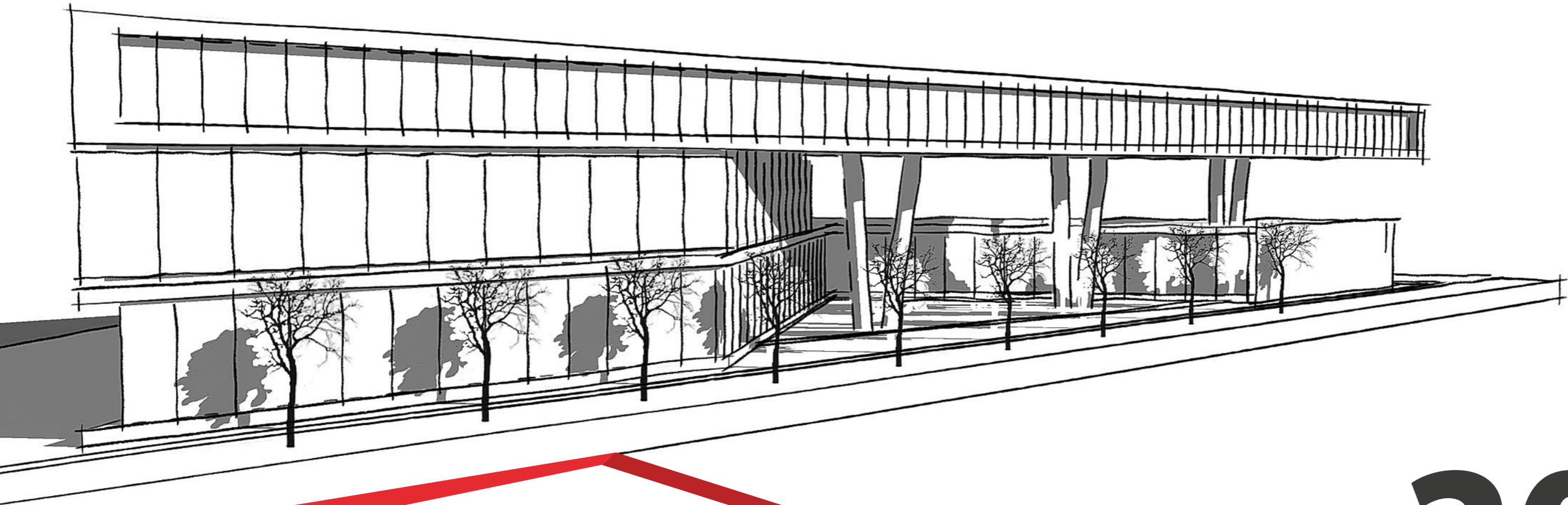
Wir unterstützen Sie bei der Umsetzung Ihrer Vorstellungen –
egal welcher Größenordnung.



40
NEUE
ARBEITSPLÄTZE



80
NEUE
ARBEITSPLÄTZE



200
NEUE
ARBEITSPLÄTZE



UNSER LEISTUNGSSPEKTRUM

BÜRO- UND VERWALTUNGSBAU

PRAXIS- UND ÄRZTEHAUSBAU

UMBAU IM INNEN- UND AUSSENBEREICH

GEBÄUDESANIERUNG

FERTIGUNGS- UND MONTAGEHALLEN

AUSSTELLUNGSRÄUME

MESSESTÄNDE

INDUSTRIEHALLEN

LOGISTIKZENTREN

REINRAUMBAU

RAUMBILDENDER AUSBAU

INNENARCHITEKTUR

PARKPLATZANLAGEN UND PARKHÄUSER

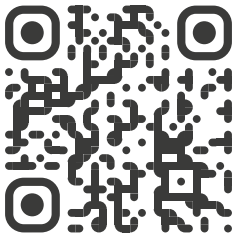
AUSSENANLAGEN



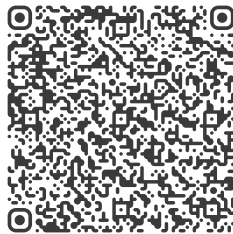
WAS IST IHR PROJEKT?

LASSEN SIE UNS DARÜBER SPRECHEN!

SCAN
www



SCAN
vCard



Hübner Architekten
Am Flachmoor 6 · 90475 Nürnberg

fon +49 (0) 911 701 006 00
fax +49 (0) 911 701 006 99

kontakt@huebner-architekten.de
www.huebner-architekten.de

OPEN BIM™



Mitglied der
DGNB
Deutsche Gesellschaft für Nachhaltiges Bauen
German Sustainable Building Council



Dieses Printprodukt wurde CO₂-kompensiert
auf 100% Altpapier (Blauer Engel) gedruckt